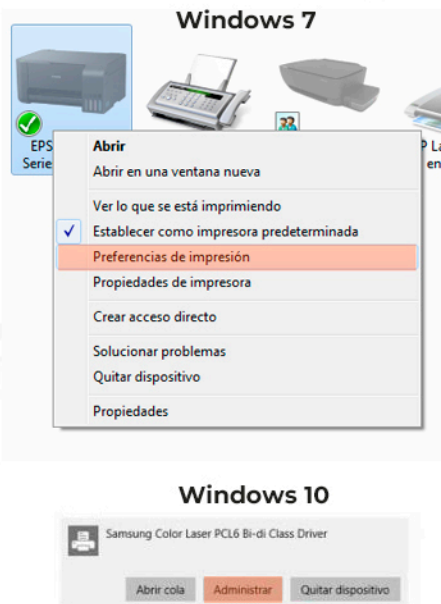


# Configuración modo de impresión con tintas Color Make

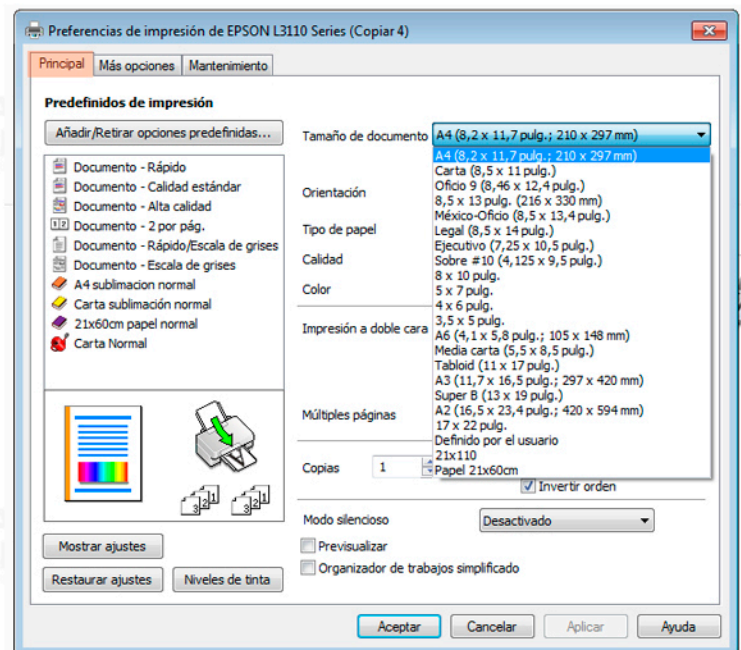
Luego de haber instalado impresora y que sea la predeterminada, van a buscar la impresora y seguir los siguiente pasos:

## 1. Preferencias de impresión

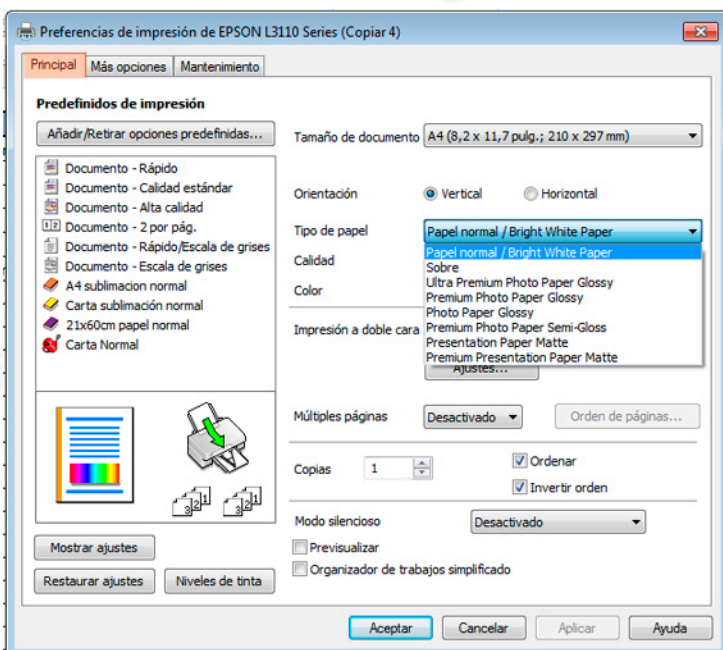


Primero Administrar y luego Preferencias de impresión

## 2. Ventana Principal / Tamaño de papel



## 3. Tipo de papel

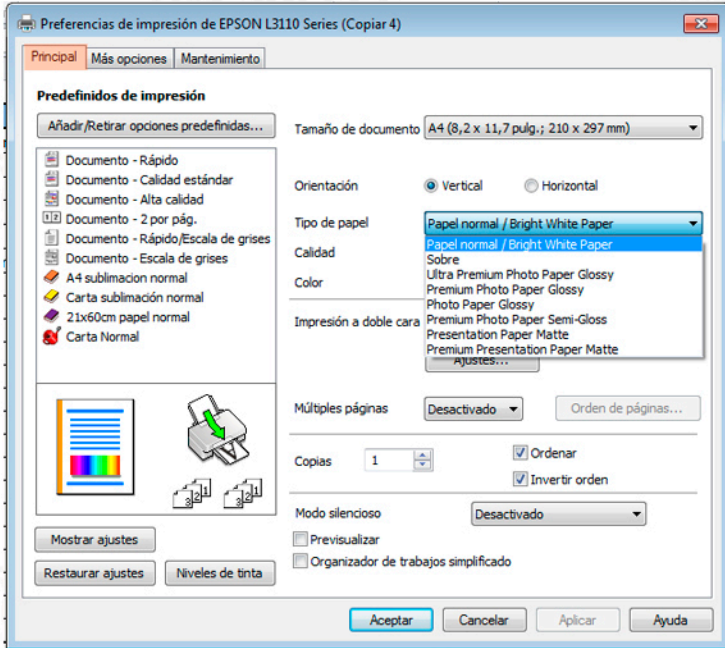


## 4. Opciones de tipo de papel

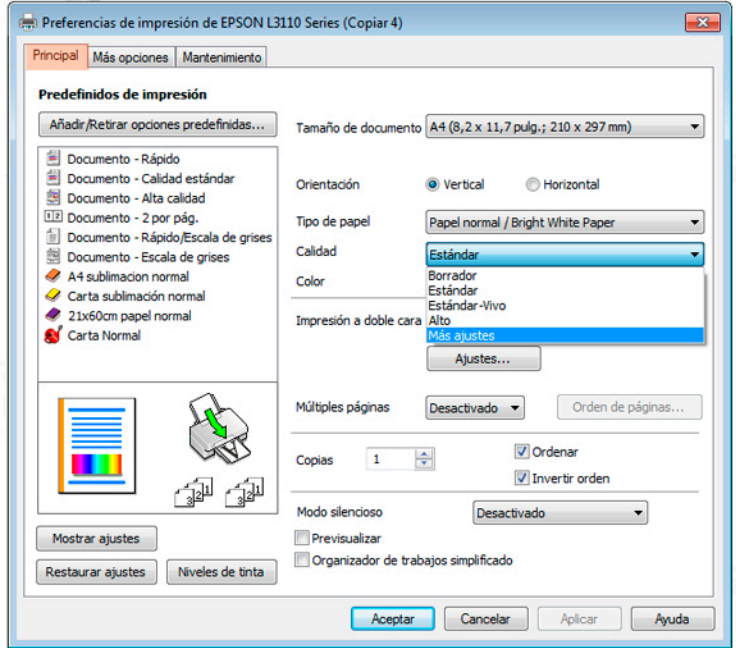
Tiene 2 opciones recomendadas:

- 4.1. Papel normal más ajustes
- 4.2. Papel normal Alto

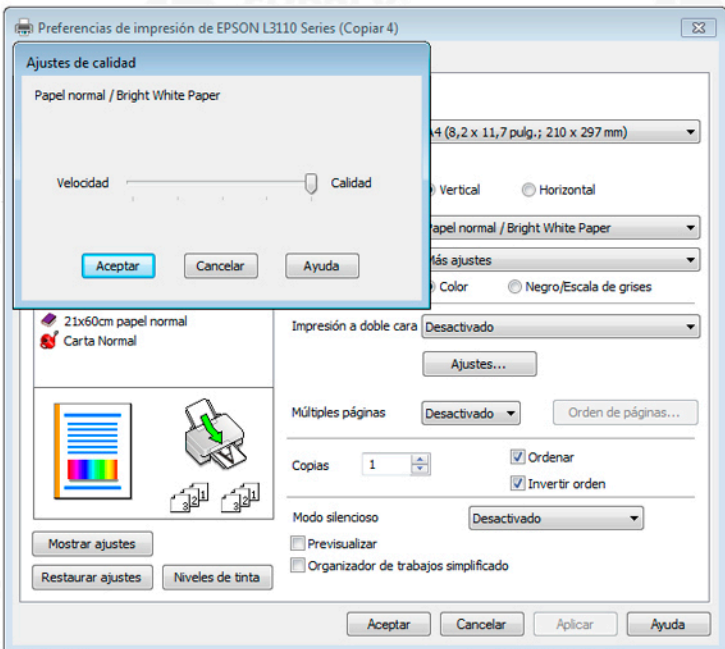
## 4.1. Papel Normal



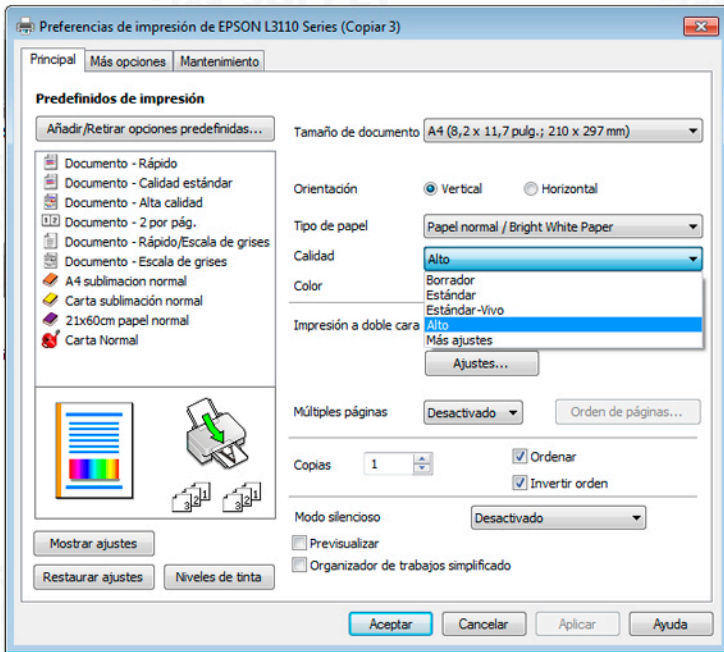
## 4.1.1. Más Ajustes



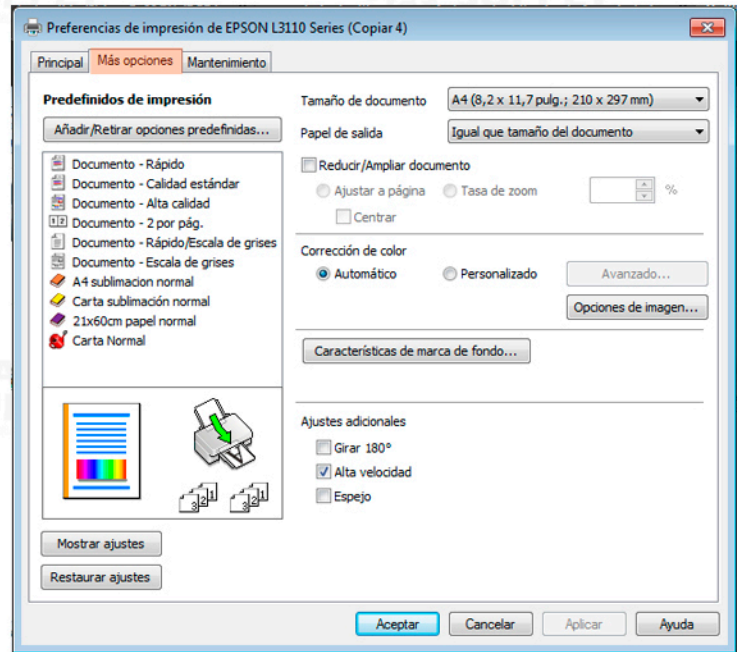
## 4.1.2. Calidad



## 4.2. Papel Normal Alto

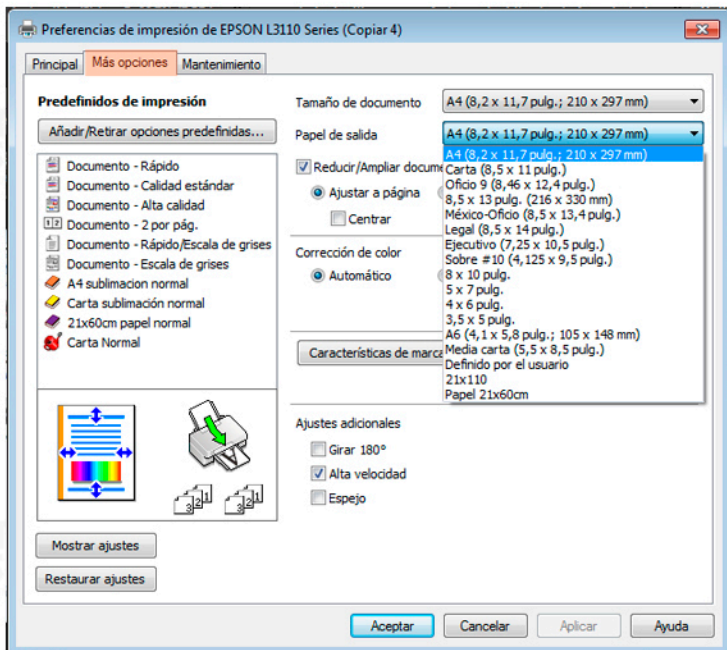


## 5. Ventana más opciones



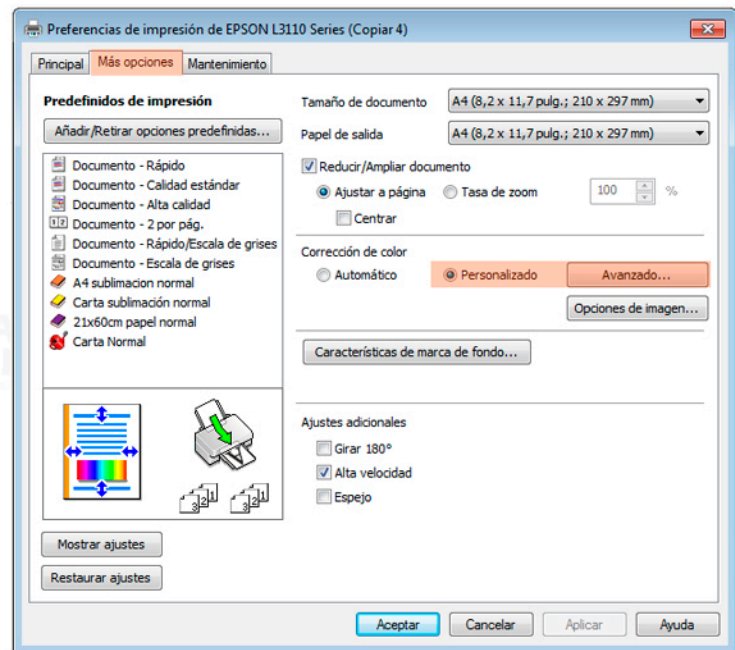
## 6. Papel de salida

Se debe elegir el mismo papel de tamaño de documento y el de salida.

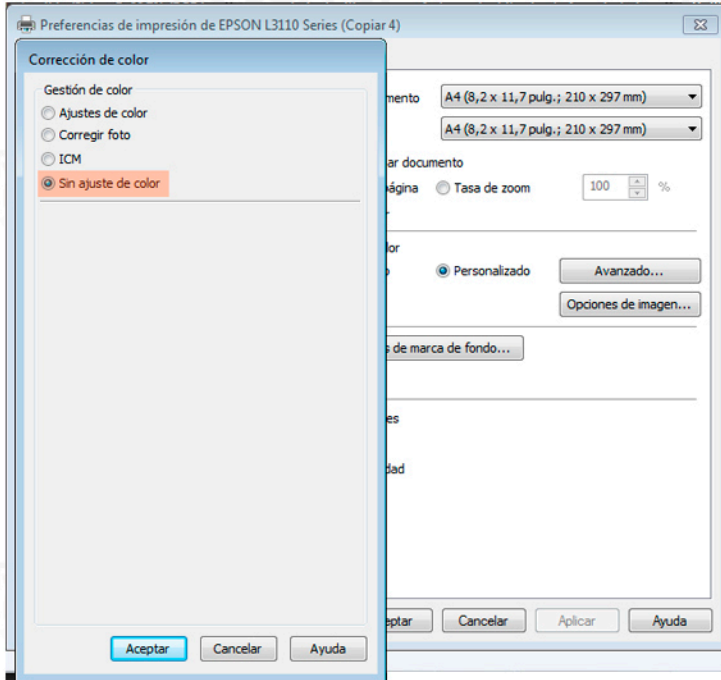


## 7. Corrección de color

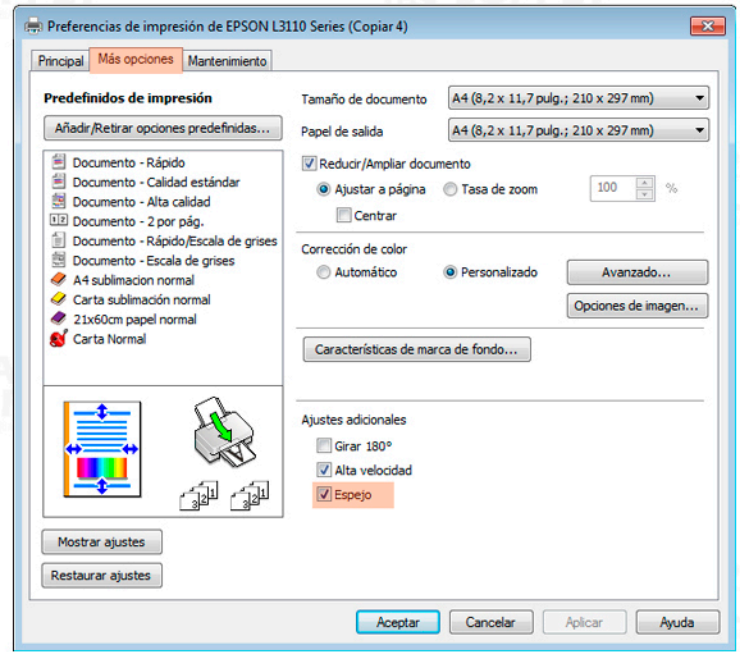
Se selecciona personalizado y se le da al botón de avanzado



## 8. Sin ajuste de color

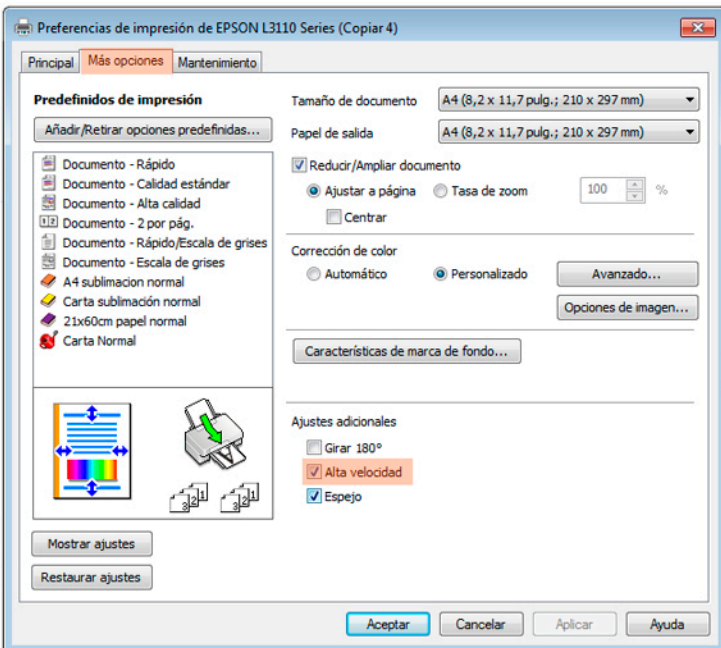


## 9. Modo espejo



## 10. Alta velocidad

Tiene la opción de seleccionar si quiere alta velocidad o no, para colores oscuros es mejor no usarla.



## 11. Mantenimiento

Acá tienen opciones para la limpieza o alineación de cabezal, solo seguir los pasos que le indica la impresora.

