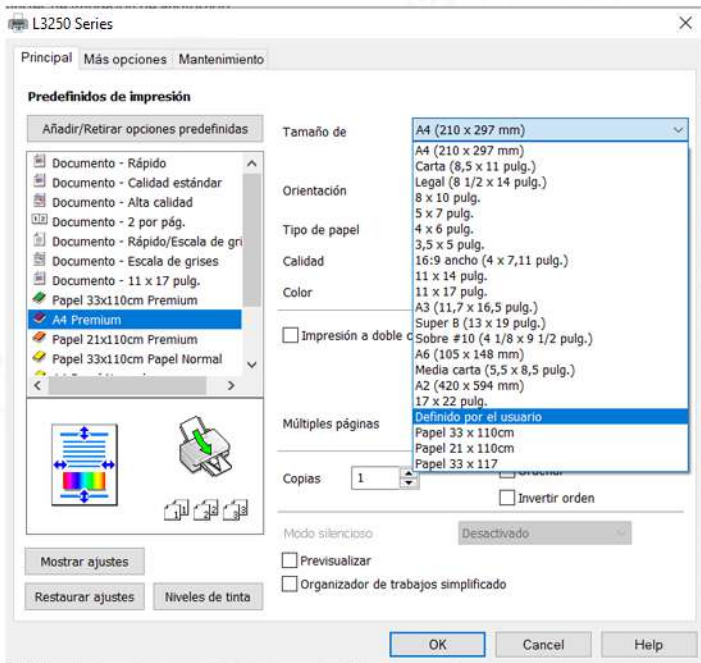


Configuración tamaño de papel en impresoras EPSON

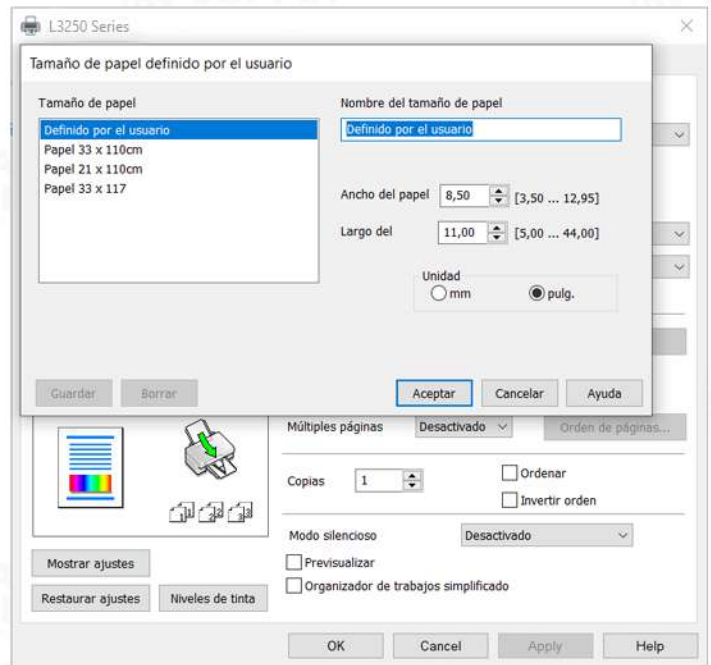
1. Tamaño de papel se elije definido por el usuario



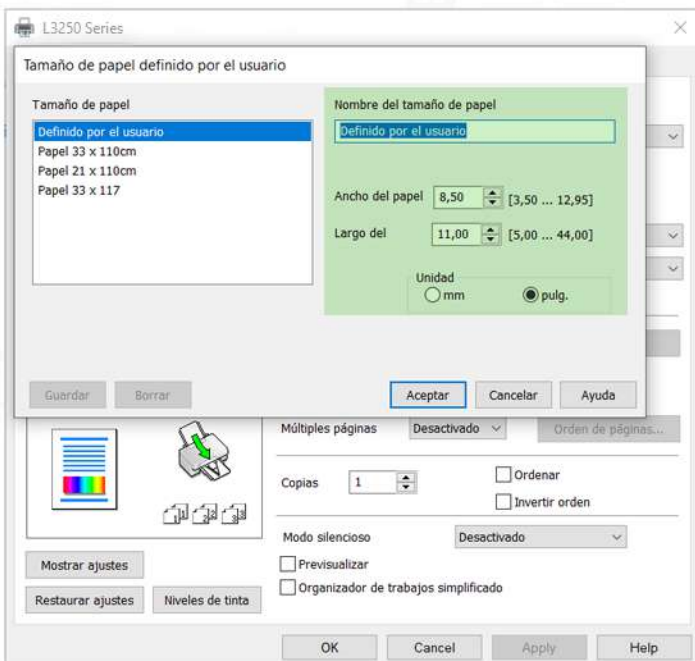
2. Ventana papel definido por el usuario

Puede cambiar el ancho como el largo.

Largo máximo es de 47" o 119cm, o el que decida.



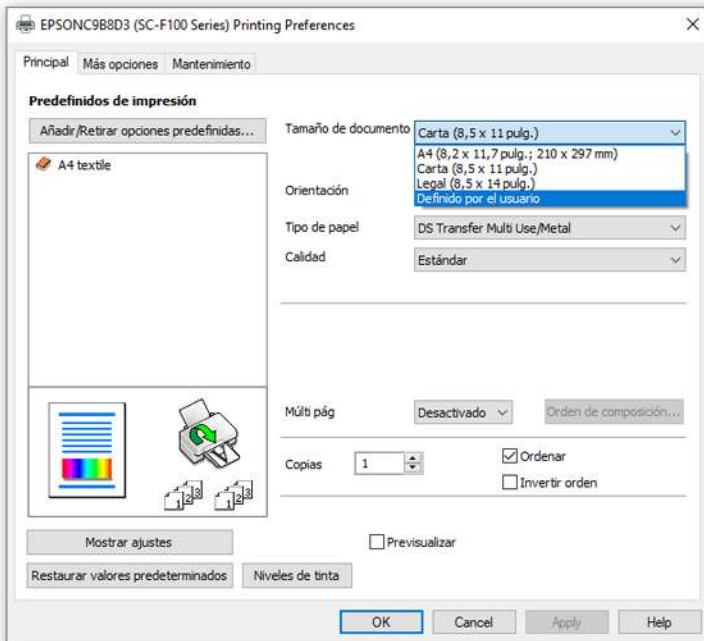
3. Nombre del tamaño de papel



- Acá le coloca el nombre que quiera.
- Define el tamaño
- Luego le da la palabra **GUARDAR**.
- Y queda listo para usar.

Configuración tamaño de papel en impresoras **EPSON F170**

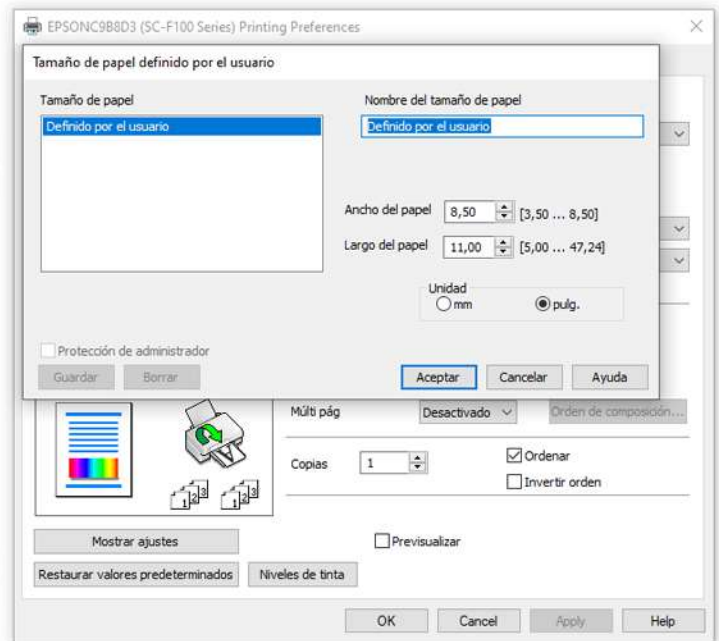
1. Tamaño de papel se elije definido por el usuario



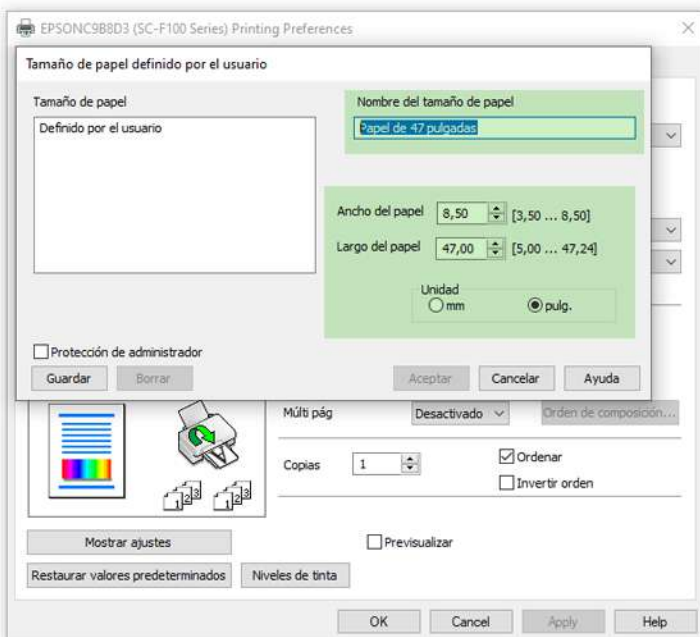
2. Ventana papel definido por el usuario

Puede cambiar el ancho como el largo.

Largo máximo es de 47" o 119cm, o el que decida.



3. Nombre del tamaño de papel



- Acá le coloca el nombre que desea.
- Define el tamaño
- Luego le da la palabra **GUARDAR**.
- Y queda listo para usar.